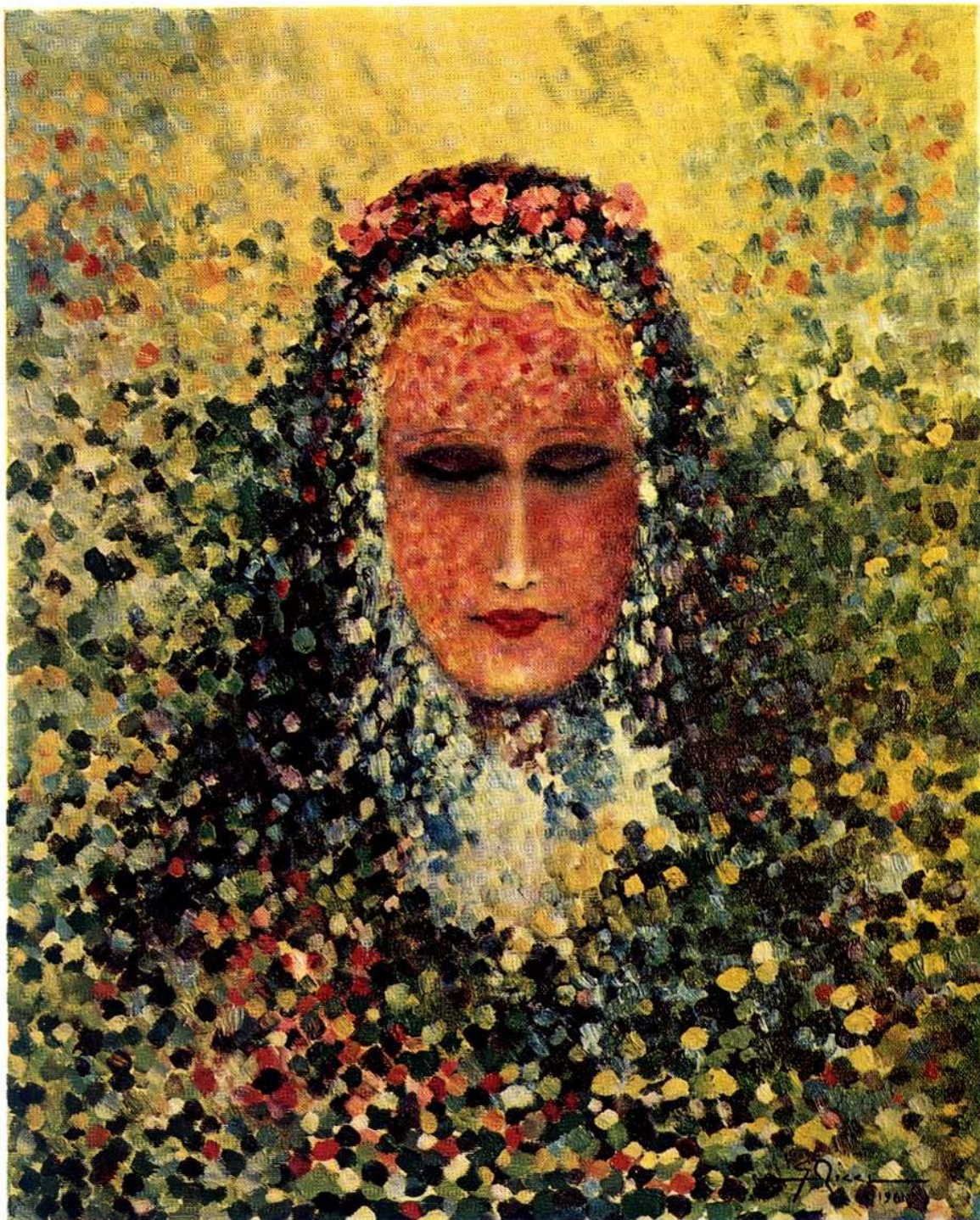


*La vergine delle gemme
(olio, 1981, cm 40x50)
iperromatismo*

Nato a Milano nel 1939. Ha iniziato l'iperromatismo, del quale è caposcuola. Ha allestito numerose mostre personali. Ha partecipato a collettive e concorsi nazionali ed internazionali, ottenendo premi e riconoscimenti. Membro di giurie. Ha fondato il "Gruppo Pittori dell'iperromatismo". Hanno scritto di lui autorevoli critici. Disponibile. Vedi Annuario n. 2, 3, 5, 7, 9.

*« ... Giuseppe Ricci si è presentato con una variata scelta di opere nelle quali mostra che il suo gusto espressionista si accende e si attenua a seconda dei temi e dell'ambiente che glieli ha ispirati. Egli passa dalla briosa rappresentazione di una scena di Parigi alla natura morta di fiori dal profumo che assale; dal nudo femminile morbido de "la donna del pittore", al paesaggio urbano milanese, mettendo in opera sempre con padronanza disinvoltata le sue doti che spesso diventano sfavillanti ed accendendo il fuoco del colore vivo e pur ricco di delicate armonie... »
(Dino Villani)*



Giuseppe Ricci

PITTORE, SCULTORE e INCISORE

